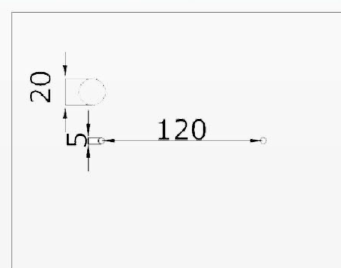
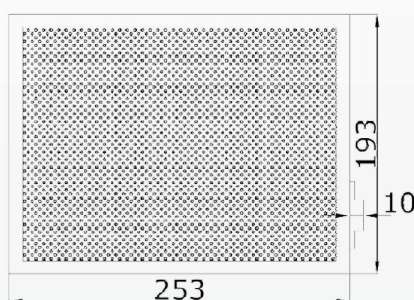




PARTNER sp. z o.o.

WAL 165/6

Atrakcyjne głośniki kompaktowe WAL 165/6 wykonane są z wysokogatunkowego MDF-wood. Najlepiej nadają się do szkół, szpitali oraz pomieszczeń publicznych. Obudowy oklejone są folią w kolorze białym. Wyposażone są w wysokiej jakości szerokopasmowy głośnik o średnicy 165 mm. System mocowań został tak opracowany aby głośniki te mogły być mocowane zarówno na ścianach jak i na sufitach. Moduł przyłączeniowy z 2-stykowym łączem samozaciskowym.



Dane techniczne

Oznaczenie	WAL 165/6
Moc nominalna	6 W
Typ głośnika	165 mm szerokopasmowy
Zakres częstotliwości (-10dB)	140 - 19 700 Hz
SPL 1W/1m	98,2 dB
SPL Pmax/1m	106 dB
Kąt emisji 1.000 Hz (-10dB)	180°
Typ transformatora	100 V, 6/3/1,5/0,75 Watt
Wymiary	253 x 193 x 83 mm
Waga	1,6 kg
Materiał	MDF
Złącze	2-stykowe łącze samozaciskowe
Kolor	RAL-9010 Biały/cała paleta RAL
Stopień ochrony IP	54
VPE	8