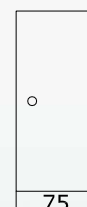
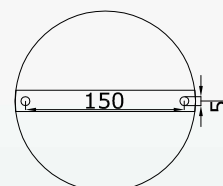
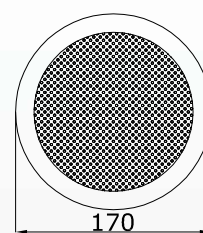




PARTNER sp. z o.o.

DAL 165/6

Głośniki z serii DAL 165/6 wykonane są ze stali malowanej proszkowo. Mogą być montowane na sufitach jak i na ścianach w miejscach niedostępnych dla innych zestawów. Solidna obudowa uniemożliwia kradzież lub zniszczenie. Wyposażone są w wysokiej jakości szerokopasmowy głośnik o średnicy 165 mm. Moduł przyłączeniowy z 2-stykowym łączem samozaciskowym.



Dane techniczne

Oznaczenie	DAL 165/6
Moc nominalna	6 W
Typ głośnika	165 mm szerokopasmowy
Zakres częstotliwości (-10dB)	225 - 22 200 Hz
SPL 1W/1m	100,6 dB
SPL Pmax/1m	110,6 dB
Kąt emisji 1.000 Hz (-10dB)	180°
Typ transformatora	100 V, 6/3/1,5/0,75 Watt
Wymiary	Ø170 x 75 mm
Waga	1,4 kg
Materiał	Stal, malowana proszkowo
Złącze	2-stykowe łącze samozaciskowe
Kolor	RAL-9010 Biały/cała paleta RAL
VPE	8